



Jednostka kasetonowa 1-stronna MLZ-KA

Kasetonowe urządzenia 1-stronne MLZ-KA dzięki swoim kompaktowym rozmiarom idealnie nadają się do zabudowy w suficie podwieszanym.

Kompaktowe rozmiary

Elastyczna praca

Wysokość zabudowy już od 175 mm

Bardzo dobry podział powietrza dzięki żaluzji powietrznej - 3D

Standardowe wymiary z wysokowydajną pompką skroplin

Szybka instalacja dzięki kompaktowym rozmiarom i niskiej wadze

Kompaktowe wymiary do niskiej zabudowy

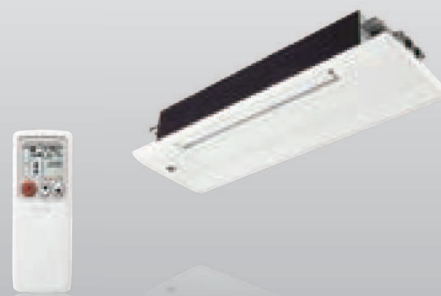
Dzięki swoim małym rozmiarom urządzenia świetnie nadają się do zabudowy w suficie podwieszanym, gdzie przestrzeń montażowa jest niewielka.



- Do zastosowania w trybie Multi Split z urządzeniami zewnętrznymi MXZ
- Poziom hałasu od 29 dB(A)
- Pilot bezprzewodowy w zestawie

Akcesoria

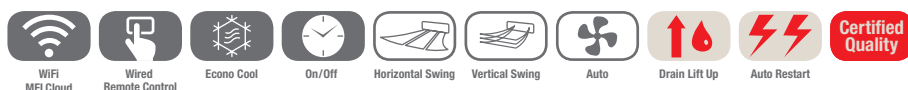
Oznaczenie typu	Opis	Ilość
MAC-171FT-E	Filtr enzymatyczny neutralizujący alergeny	5
MAC-3004CF-E	Filtr katechinowy	5



MLZ-KA25-50VA

Jednostka kasetonowa 1-stronna

Inwerterowe urządzenia Multisplit / Chłodzenie i grzanie



Urządzenia kasetonowe MLZ-KA, chłodzenie / grzanie

Oznaczenie urządzeń wewnętrznych	MLZ-KA25VA	MLZ-KA35VA	MLZ-KA50VA
Maskownica	MLP-440W	MLP-440W	MLP-440W
Chłodzenie			
Moc chłodnicza (kW)	2,5	3,5	5,0
Grzanie			
Moc grzewcza (kW)	3,3	4,0	6,0

Oznaczenie urządzeń wewnętrznych	MLZ-KA25VA	MLZ-KA35VA	MLZ-KA50VA
Wydatek powietrza w trybie chłodzenia (m³/h)	N/W 432/528	438/564	498/684
Poziom hałas dB(A)	N/W 29/35	31/38	34/43
Wymiary (mm)*	Szerokość	1102	1102
	Głębokość	360	360
	Wysokość	180	180
Wymiary (maskownica) (mm)**	Szerokość	1200	1200
	Głębokość	414	414
	Wysokość	34	34
Masa (kg)	15	15	15

* Wymagana wysokość do zabudowy

** Widoczna wysokość maskownicy

Poziom hałas wytwarzanego przez jednostkę wewnętrzną mierzony centralnie 1,5 m poniżej niej w trybie chłodzenia

- Jednostki kasetonowe 1-stronne są przeznaczone tylko do działania w trybie Multi Split.
Opis jednostek zewnętrznych Multi Split zaczyna się od strony 50.